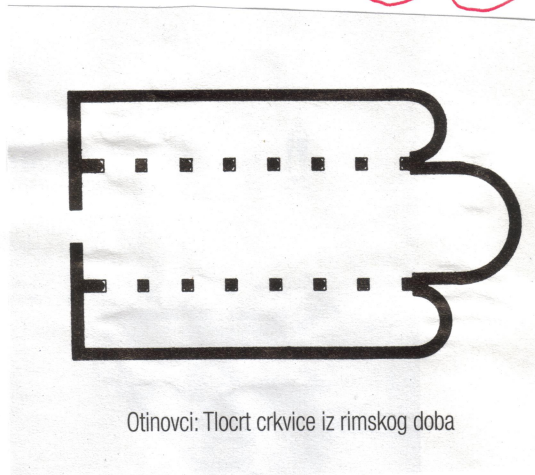


Za Kosu (Krstove) veže se tradicija muslimanskoga stanovništva po kojoj je tu bila srednjovjekovna crkva. O tome govori i veliko srednjovjekovno groblje sa stećcima, koje je na području Oboraca. Spomenuta se područja nalaze na teritoriju Donjeg Vakufa.²⁹

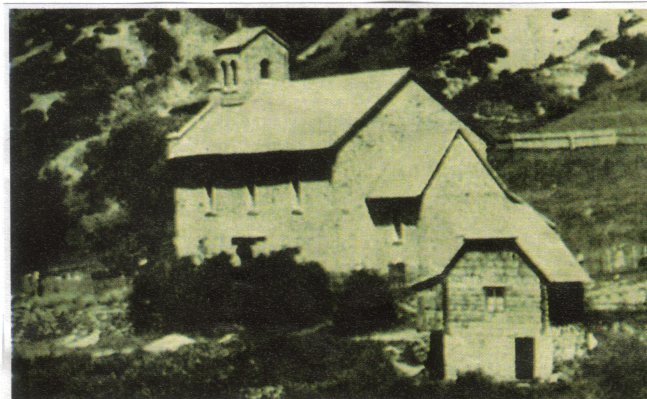
U Pruscu (Donji Vakuf) je postojao srednjovjekovni grad pod imenom Biograd. U pisanim izvorima spominje se tek 1478. i 1503. godine. Arheološka istraživanja svjedoče da je na temeljima srednjovjekovne crkve u Pruscu 1488. godine izgrađena Skender-pašina džamija.³⁰

Uz ruševine starokršćanske crkve u predjelu Grudina (Crkvina) u Čipuljićima otkrivena je srednjovjekovna crkva i prostorna nekropola s oko 770 grobova. Nalazi u grobovima odaju pripadnost dalmatinsko-hrvatskoj grupi. Stilski pripada predromaničkom razdoblju.³¹

OTINOVCI - KUPRES
LOKALITETI (10) (11)



Otinovci: Tlocrt crkvice iz rimskog doba



Otinovci: Kraljica Katarina je na temeljima rimske crkve 1447. godine sagradila novu crkvu, a ova na slici građena je 1912. godine na temeljima rimske crkve, tj. crkve kraljice Katarine

U Vrilima (Otinovcima) postojala je crkva Sv. Trojstva. Papa Nikola V. dao je 18. 6. 1447. posebne oprostne svima koji budu "hodočastili crkvu Presvetog Trojstva u Vrilima..." koju je u svojoj pobožnosti počela graditi bosanska kraljica Katarina.¹³¹

U predjelu Crkvina (Ravno, Kupres) nalaze se ruševine srednjovjekovne crkve pravokutne osnove.¹³²